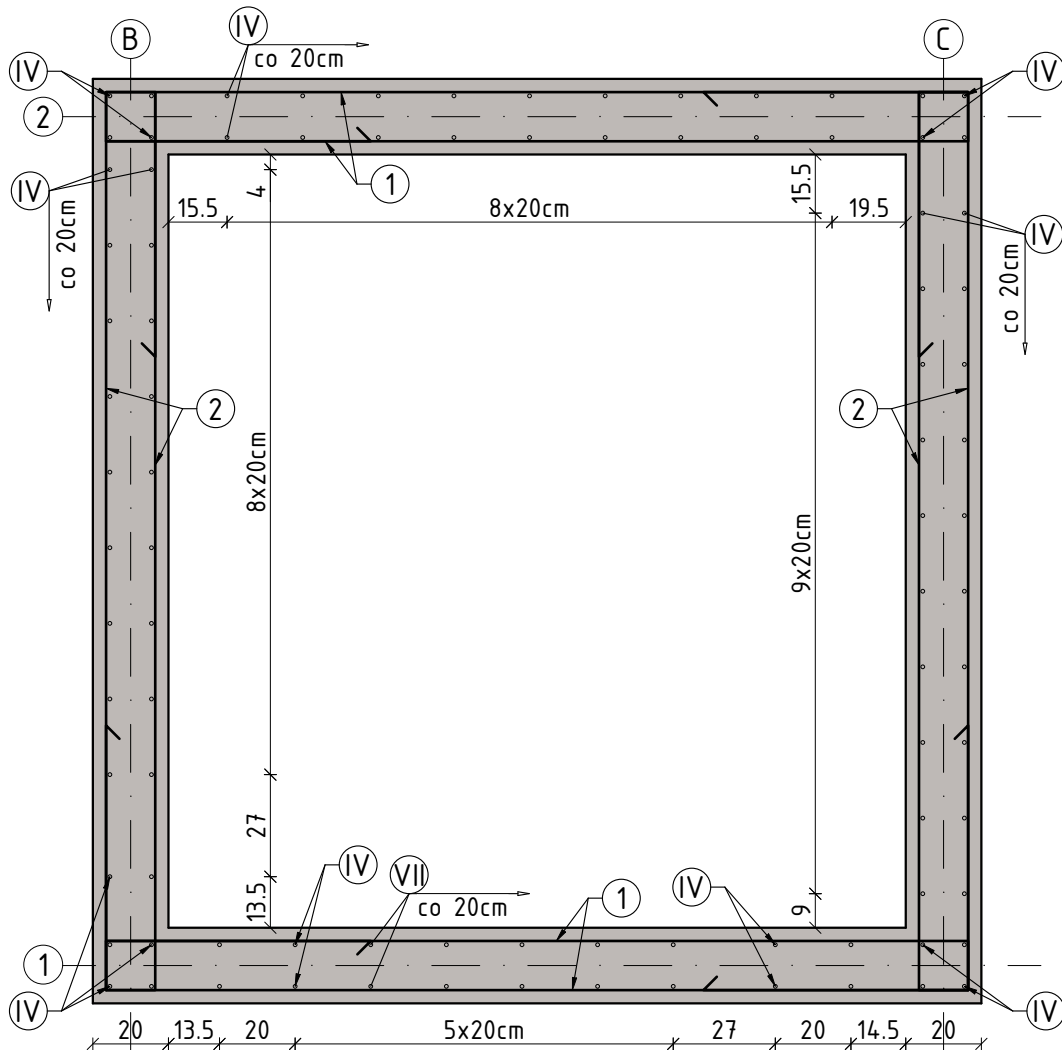


# ZBROJENIE ŚCIAN SZYBU WINDOWEGO - PRZEKRÓJ 3-3

Skala 1:20



## UWAGI

- Wymiary podano w [cm]. Rzędne w [m].
- Rysunek rozpatrywać łącznie z rysunkami poszczególnych branż.
- Wymiary należy odczytywać z linii wymiarowych. Wymiarów nie odmierzać i nie odczytywać ze skali rysunku.
- Rysunek rozpatrywać łącznie z rysunkami szalunkowymi.
- Min. długości zaktładu prętów  $\phi 8-40\text{cm}$ ,  $\phi 10-50\text{cm}$ ,  $\phi 12-60\text{cm}$ ,  $\phi 16-80\text{cm}$ .
- Grubość otuliny zbrojenia 3,0cm.

BETON C25/30 (B30)

STAL ZBROJENIOWA A-IIIN (B500SP)

PRACOWNIA PROJEKTOWA <b>BIRTA</b> BIURO INŻYNIERSKIE ROBERT TELESZYŃSKI 42-202 Częstochowa, ul. Raciborska 13, tel. 504 645 245		
PROJEKT ROZBUDOWA BUDYNKU SPECJALNEGO OŚRODKA SZKOLNO-WYCHOWAWCZEGO NR 1 W CZĘSTOCHOWIE O ZEWNĘTRZNY SZYB WINDY Z WINDĄ OSOBOWĄ DLA OSÓB NIEPEŁNOSPRAWNYCH ADRES INWESTYCJI: dz. ewid. nr 120/20 obręb 0229 Częstochowa; ul. Legionów 54A		NR RYS <b>K5.04</b>
RYSUNEK - BRANŻA KONSTRUKCYJNA <b>ZBROJENIE ŚCIAN SZYBU WINDOWEGO - PRZEKRÓJ 4-4</b>		SKALA 1 :20
PROJEKTOWAŁ	mgr inż. Marcin Kubiec SWK/0160/PBKb/19	PODPIS
SPRAWDZIŁ	mgr inż. Michał Janaszek SWK/0161/PBKb/18	PODPIS
OPRACOWANIE	mgr inż. Robert Teleszyński	PODPIS
INWESTOR Gmina Miasto Częstochowa 42-217 Częstochowa, ul. Śląska 11/13		
		DATA Lipiec 2025